



GRAND WISDOM TRAVEL AND SERVICE CO.,LTD.

บริษัท แกรนด์ วิสดอม ทราเวล แอนด์ เซอร์วิส จำกัด

62/6 ซอยลาดพร้าว 83 ถนนลาดพร้าว แขวงคลองเจ้าคุณสิงห์ เขตวังทองหลาง กรุงเทพมหานคร 10310

096-245-5163

Grand Wisdom Travel and Service

Grandwisdom.travel@gmail.com

www.grandwisdomtravel.com



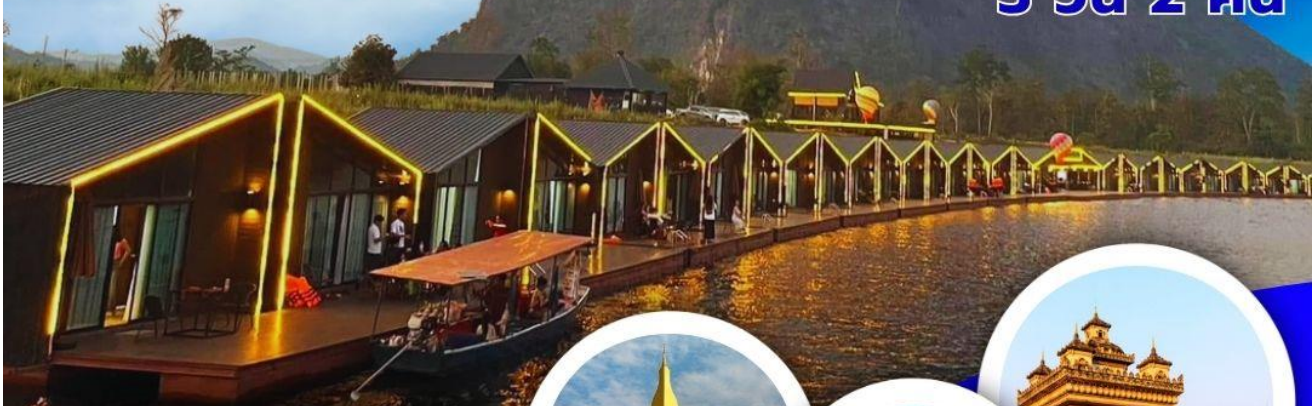
thawanporn

License No. 11/10786

HHLA010 - TG

# ลาวเหนือ

## เวียงจันทน์ เมืองเฟื่อง วังเวียง 3 วัน 2 คืน



- บริการอาหารว่าง และเครื่องดื่ม
- โหลดสัมภาระ 23 กก.
- เฟื่อง 1 คืน  
วังเวียง 1 คืน
- THAI



ราคาเริ่มต้น

# 13,883.-

✔ ประตุไซ พระธาตุหลวง ถ้ำนางฟ้า บลูลาคุน

✔ วัดสินชัย ล่องเรือหางยาวชมแม่น้ำของ

✔ ตักบาตรบนแพ เมฆูพิเศษ!!หมุกะกะริมน้ำ

เดินทาง : กรกฎาคม - ธันวาคม 2569

โปรแกรมการเดินทาง 4 วัน 3 คืน : โดยสายการบินไทย แอร์เวย์



BKK -----> UTH

UTH -----> BKK

เที่ยวบิน เวลาออก เวลาถึง

เที่ยวบิน เวลาออก เวลาถึง

TG 2 07.00 08.10

TG 9 21.25 22.30

| วันที่ | โปรแกรมการเดินทาง  | มื้ออาหาร |         |      | โรงแรม  |
|--------|--|-----------|---------|------|---|
|        |  | เช้า      | กลางวัน | เย็น |   |
| 1      | กรุงเทพฯ – อุดรธานี – หอนงคาย – ด่านพรมแดน – เวียงจันทน์ – ประตูลอย – พระธาตุหลวงเวียงจันทน์ – เมืองเฟื่อง – แพร่มน้ำลิก                   | -         | ✓       | ✓    | แพริเวอร์ไซด์ 2, แพทท์ แอนด์ ที แพร เอ็ม แอนด์ อาร์ หรือเทียบเท่า |
| 2      | เมืองเฟื่อง – วัดสินชัย – วังเวียง – บลูลากู – กิจกรรมแม่น้ำซอง  | ✓         | ✓       | ✓    | โรงแรม Vilayvong Boutique Hotel 3 ดาว หรือเทียบเท่า               |
| 3      | ถ้ำนางฟ้า – เวียงจันทน์ – วัดสีเมือง – หอพระแก้ว – ศูนย์หัตถกรรมเครื่องเงิน – ดิวตี้ฟรี – ด่านพรมแดน – สนามบินอุดรธานี – สนามบินสุวรรณภูมิ | ✓         | ✓       | -    | -   |

**วันแรก** กรุงเทพฯ – อุดรธานี – หอนงคาย – ด่านพรมแดน – เวียงจันทน์ – ประตูลอย – พระธาตุหลวงเวียงจันทน์ – เมืองเฟื่อง – แพร่มน้ำลิก (-/L/D)

**04.30 น.** คณะผู้เดินทางพร้อมกัน ณ ท่าอากาศยานสุวรรณภูมิ ชั้น 4 เคาน์เตอร์ สายการบิน THAI AIRWAYS (TG) ซึ่งมีเจ้าหน้าที่ของบริษัทคอยอำนวยความสะดวกเรื่องสัมภาระและเอกสารการเดินทางแก่ท่าน

**07.00 น.** เหนินฟ้าสู่ ท่าอากาศยานอุดรธานี จังหวัดอุดรธานี โดยสายการบิน THAI AIRWAYS (TG) เที่ยวบินที่ TG002 ใช้เวลาเดินทางประมาณ 1 ชั่วโมง 10 นาที

**08.10 น.** เดินทางถึง สนามบินอุดรธานี จังหวัดอุดรธานี หลังจากรับสัมภาระเรียบร้อยแล้ว นำทุกท่านเดินทางสู่ จังหวัดหนองคาย โดยรถตู้ปรับอากาศต่อไปยัง ด่านพรมแดนหนองคาย ผ่านพิธีตรวจคนเข้าเมือง ข้ามแม่น้ำโขง ด้วยสะพานมิตรภาพไทย-ลาว ชมวิวของแม่น้ำโขงที่หล่อเลี้ยงไทยและลาวมาช้านาน นำท่านเดินเข้าสู่ **ด่านท่านาแล้ง** นครหลวงเวียงจันทน์โดยรถมินิบัส สู่เมืองหลวงของประเทศลาว เมืองที่เต็มไปด้วยวัฒนธรรมที่หลากหลายที่เป็นเอกลักษณ์น่าสนใจ ธรรมชาติอันแสนสวยงาม สถาปัตยกรรมที่มีการผสมผสานระหว่าง ความเก่ากับความทันสมัยได้อย่างลงตัว จากนั้นนำท่านชม **ประตูลอย** ซึ่งเป็นสัญลักษณ์ของชัยชนะและอธิปไตยของลาว ชม อนุสาวรีย์ของพระเจ้าไชยเชษฐาธิราช (ในอดีตเรียกว่า "อานูสาวะลี") เป็นอนุสรณ์สถานตั้งอยู่ท้ายสุดทางทิศตะวันออกเฉียงเหนือของถนนล้านช้าง ใจกลางนครเวียงจันทน์ ประเทศลาว ก่อสร้างในระหว่างปี พ.ศ. 2500 ถึงปี พ.ศ. 2511[1] เพื่อเป็นการสดุดีวีรชนผู้ร่วมรบเพื่อประกาศเอกราชจากประเทศฝรั่งเศส ปะตูไซถูกตกแต่งด้วยศิลปะแบบล้านช้าง นำสัตว์ในตำนานตามความเชื่อของศาสนาพุทธ เช่น กิณี และพญานาค

เป็นต้น และเทพเจ้าในศาสนาพราหมณ์-ฮินดู มาดกแต่ง บริเวณโดยรอบมีลานจัดการแสดงน้ำพุประกอบดนตรี และสวนปะติมากรรม



กลางวัน

### 🍷/บริการอาหารกลางวัน ณ ร้านอาหาร (1)

นำท่านนมัสการ **พระธาตุหลวงเวียงจันทน์** องค์พระธาตุมีความสูง 45 เมตร สร้างเพื่อบรรจุพระบรมสารีริกธาตุ ส่วนหัวหน้า 27 พระองค์ ซึ่งได้อัญเชิญมาจากเมืองราชคฤห์ ประเทศอินเดีย สมเด็จพระไชยเชษฐาธิราชทรงบูรณะขึ้นใหม่ภายหลังจากถูกพวกจีนฮ่อขูดหาสิ่งของมีค่าหรือส่วนยอดพระธาตุลงมาถึงชั้นบัลลังก์ ตามตำนานกล่าวว่าพระธาตุหลวงมีประวัติการก่อสร้างนับพันปีเช่นเดียวกัน พระธาตุพนม ในประเทศไทย นับเป็นศูนย์รวมใจของประชาชนชาวลาวทั่วประเทศ และปรากฏความเกี่ยวพันกับประวัติศาสตร์ของดินแดนทางฝั่งขวาแม่น้ำโขงอย่างแยกไม่ออกต่อด้วยเก็บภาพที่ระลึกหน้าประตูชัย สร้างเสร็จในปี พ.ศ. 2512 เป็นอนุสรณ์สถานเพื่อระลึกถึงประชาชนชาวลาวผู้เสียสละชีวิตในสงครามก่อนหน้าการปฏิวัติของพรรคคอมมิวนิสต์ลักษณะสถาปัตยกรรมได้รับอิทธิพลของประตูชัยในกรุงปารีส ประเทศฝรั่งเศส แต่ลักษณะสถาปัตยกรรมก็ยังมีเอกลักษณ์ของลาวปรากฏให้เห็นอย่างชัดเจน ไม่ว่าจะเป็นพระพุทธรูปศิลปะลาว ภาพเรื่องราวมหากาพย์รามายณะ แบบปูนปั้นได้ซุ้มประตูโค้งของประตูชัย ขึ้นบันไดไปชมทิวทัศน์ของนครเวียงจันทน์ แวะนมัสการ เจ้าแม่ศรีเมือง วัดศรีเมืองสร้างขึ้นในปีพ.ศ.2106 โดยพระเจ้าไชยเชษฐาธิราชได้ลงความเห็นว่าให้สร้างวัดศรีเมือง ณ ที่แห่งนี้ ต่อมาถูกกองทัพสยามทำลายลงในปีพ.ศ.



2371 และสร้างวัดศรีเมืองขึ้นมาใหม่ในปี พ.ศ.2458 ภายในวัดศรีเมืองมีพระพุทธรูปเก่าแก่ประดิษฐานอยู่มากมาย นับเป็นศาลหลักเมืองสิ่งศักดิ์สิทธิ์คู่บ้านคู่เมืองเวียงจันทน์

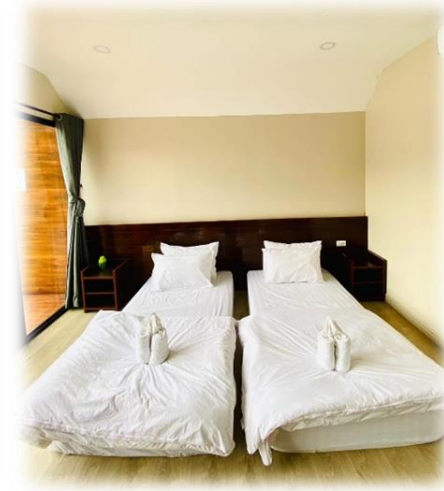
จากนั้นนำทุกท่านเดินทางสู่ **เมืองเฟื่อง** โดยรถ (ใช้เวลาเดินทางประมาณ 2ชม.) เป็นอีกจุดหมายปลายทางการท่องเที่ยวที่มาแรง เมืองที่มีธรรมชาติงดงามบริสุทธิ์ เต็มไปด้วยมนเสน่ห์ทางด้านธรรมชาติแบบท้องถิ่น และ ถือเป็นสถานที่ท่องเที่ยวที่ได้รับความนิยมอยู่ตลอดทั้งนักท่องเที่ยวต่างประเทศ รวมถึงคนลาวด้วย เมืองเฟื่องยังเป็นเมืองที่ผู้คนใช้ชีวิตวิถีเกษตรกรรม ทำไร่ทำนา สวนยางพารา และการประมงพื้นบ้าน มีสายน้ำของไหลผ่าน และมีอ่างเก็บน้ำขนาดใหญ่ ที่เสมือนสายเลือดหล่อเลี้ยงชีวิตของชาวเมืองซึ่งมีทั้งกลุ่มชาติพันธุ์ ชาวม้ง และชาวลาว ส่วนชนวนธรรมชาติที่โดดเด่นก็เป็นเทือกเขารายล้อม โดยมีภูเขาใหญ่น้อยกระจายกระจายเคียงไปกับพื้นที่เกษตรกรรมเป็นทัศนียภาพที่น่าตื่นตาตื่นใจ การท่องเที่ยวเมืองเฟื่อง จึงเป็นจุดหมายที่เหมาะสมสำหรับผู้ชื่นชอบการท่องเที่ยวแนววิถีชีวิต ธรรมชาติ และการท่องเที่ยวเชิงอนุรักษ์



**คำ** **10/ บริการอาหารค่ำ ณ หน้าแพที่พัก เมนู!! หมูกระทะ (2)**

อิสระให้ท่านพักผ่อนชมธรรมชาติตามอัธยาศัย

**📍พักที่: แพริเวอร์ไซด์ 2 ,แพ ที แอนด์ ที , แพ เอ็ม แอนด์ อาร์, แพโนแมนติก หรือเทียบเท่า เมืองเฟื่อง**



**วันที่สอง**      **เมืองเฟื่อง – วัดสินชัย - วังเวียง - บลูลากูน - กิจกรรมแม่น้ำซอง**      **(B/L/D)**

**เช้า**  
**เช้าตรู่**

**10/ บริการอาหารเช้า ณ ห้องอาหารของโรงแรม (3)**

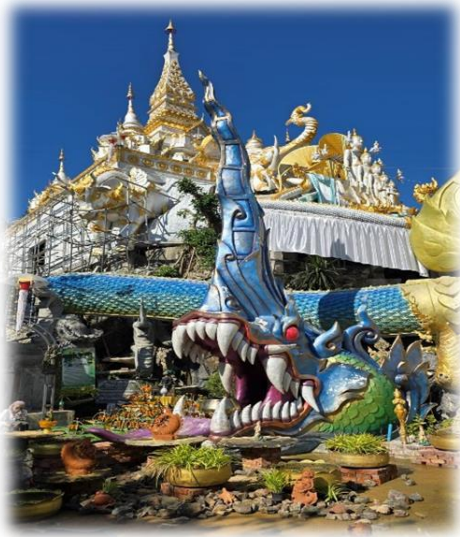
ตื่นเช้าไปร่วมทำบุญ-ตักบาตรริมน้ำ โดยพระสงฆ์จะพายเรือมา  
บิณฑบาตตามที่พัก ทุกคนสามารถใส่บาตรตรงที่พักได้เลย ถือเป็น  
ภาพยามเช้าที่มีชีวิตชีวาของเมืองเฟื่องโดยสะท้อนถึงวิถีชีวิตของ  
สังคมอันสงบสุขและความเลื่อมใสศรัทธาที่มีต่อพุทธศาสนาที่ยัง  
รากลึกลงในวัฒนธรรมของชาวล้านช้าง **(ไม่รวมค่าใส่บาตร)**

จากนั้นนำท่านชม **วัดสินชัยาราม** เป็นวัดที่มีคนเลื่อมใส  
ศรัทธามากในเมืองเฟื่อง เป็นวัดที่มีการสร้างวัดไปพร้อมกับการดูแล  
อนุรักษ์ป่าไม้ ฟื้นฟูสภาพป่าไม้ เป็นพุทธอุทยาน เป็นสถานที่เรียนรู้  
พุทธศาสนาและปฏิบัติธรรมควบคู่กับการอนุรักษ์ทรัพยากรป่า  
ด้านหลังวัดเป็นแนวเขาสวยงาม

**\*\*การแต่งกาย ผู้หญิงต้องนุ่งผ้าซิ่นเท่านั้น (วัดมีให้เช่า ค่าเช่าแล้วแต่  
จะบริจาคท่านสามารถหยอดเงินใส่กล่องได้เลย) ถ้าเป็นผู้หญิงผมยาว  
ต้องรวบผมด้วย**

**ส่วนผู้ชายต้องสวมกางเกงขายาวเท่านั้น และถ้ามีผ้าเปียง(ผ้าสไบ)ด้วยก็จะดีมาก**





## กลางวัน

### 10/ บริการอาหารกลางวัน ณ ร้านอาหาร (4)

จากนั้นได้เวลาอันสมควรนำทุกท่านเดินทางสู่ **เมืองวังเวียง** เมืองแห่งขุนเขา ดินแดนสีขาวดี มีธรรมชาติงดงามด้วยภูเขาหินปูนสูงชันตั้งเด่นตระหง่าน และสายน้ำเมืองตากอากาศของทหารอเมริกาในสมัยสงครามเวียดนามเมืองที่ได้ชื่อว่า “กุ้ยหลินเมืองลาว”

จากนั้นนำท่านเดินทางไปยัง **บลูลากูน (Blue Lagoon)** หรือที่เรียกกันว่าสระน้ำจืดสีมรกต เป็นสระที่เกิดขึ้นตามธรรมชาติ น้ำในสระเป็นสีฟ้าหรือเขียวมรกตเพราะน้ำที่ผุดขึ้นมาจากบาดาลมีแหล่งกำเนิดมาจากภูเขาหินปูนที่โอบล้อมวังเวียงเอาไว้ ซึ่งในหินปูนมีแคลเซียมคาร์บอเนตซึ่งทำให้น้ำตกตะกอน จึงเหลือเพียงความใสบนผิวน้ำเท่านั้น **(อิสระเล่นน้ำตามอัธยาศัย)**



จากนั้นนำทุกท่านได้พักผ่อน เล่นน้ำ กับ **กิจกรรมล่องเรือหางยาว หรือ พายเรือคายัค ที่แม่น้ำซอง (Nam Song River) (ไม่รวมค่ากิจกรรม)** แม่น้ำซองเป็นแม่น้ำสายหลักของเมืองวังเวียงหรือเรียกได้ว่าเป็นหัวใจของเมืองวังเวียง ตั้งอยู่ท่ามกลางภูเขาหินปูนที่เรียกว่า “คาสต์” ลักษณะของหินปูนที่ถูกน้ำแฉะละลายจนหลงเหลือเป็นภูเขาที่พื้นผิวเป็นหลุมเป็นบ่อ มีถ้ำและทางน้ำใต้ดิน มีความยาว

ประมาณ 36 กิโลเมตร นักท่องเที่ยวที่มาเยือนนิยมทำกิจกรรมทางน้ำหลายอย่าง เช่น การนั่งเรือหางยาวล่องแม่น้ำโขงชมวิถีชีวิตวัฒนธรรมชาติ, กิจกรรมพายเรือคายัค,หรือการล่องห่วงยางในแม่น้ำโขง **(อิสระเล่นน้ำตามอัธยาศัย)**



**ค่ำ**

**10/บริการอาหารค่ำ ณ ร้านอาหาร (5)**

นำทุกท่าน **อิสระช้อปปิ้ง** เดินเล่นหรือชมบรรยากาศถนนคนเดินเมืองวังเวียงยามราตรีได้ ที่ **ตลาดมืด**

**Night Market** อิสระช้อปปิ้งตามอัธยาศัยถึงเวลานำทุกท่านเข้าสู่ที่พัก

**📍 ที่พัก : โรงแรม Vilayvong Boutique Hotel หรือเทียบเท่า เมืองวังเวียง**



**วันที่สาม** ถ้ำนางฟ้า- เวียงจันทน์ - วัดสีเมือง - หอพระแก้ว ศูนย์หัตถกรรมเครื่องเงิน - ดิวตี้ฟรี - ด่านพรมแดน - สนามบินอุดรธานี - สนามบินสุวรรณภูมิ (B/L/-)

**เช้า**

**10/บริการอาหารเช้า ณ ห้องอาหารของโรงแรม (6)**

นำท่านชม **ถ้ำนางฟ้า (ANGEL CAVE)** หลังจากข้าม **"สะพานฟ้า"** ถ้ำแห่งนี้ถือเป็นถ้ำขนาดใหญ่ที่สว่างไสวด้วยสปอตไลท์เจดซึ่งเต็มไปด้วย หินปูนขนาดใหญ่และมีหินย้อยตระการตาในรูปแบบต่างๆ ที่ไม่เหมือนใคร ไม่ว่าจะเป็นในพระพุทธรเจ้า ห้องครีว หรือสัตว์ และอื่นๆ เดินไปตามทางเดินในตรอกแคบๆ และเพลิดเพลินไปกับความน่าดึงดูดใจของหินงอกหินย้อยที่ซ่อนอยู่ในถ้ำแห่งนี้



หลังจากนั้นนำทุกท่านเดินทางสู่ **นครหลวงเวียงจันทน์** โดยรถ (ใช้เวลาเดินทางประมาณ 2ชม.) ให้ท่านชมวิทัศน์ที่สวยงาม 2 ข้างทาง ที่มีเขาหินปูน โผล่ขึ้นมากลางท้องไร่ท้องนา เป็นลักษณะก้อนหินขนาดใหญ่ แต่มีความพิเศษคือแผ่นบางมาก ๆ ซ้อนกันอยู่หลายๆชั้น รายล้อมไปด้วยสายน้ำ และทุ่งนา ด้วยธรรมชาติของเมืองแห่งนี้ เป็นลักษณะเทือกเขาน้อยใหญ่รายล้อม กระจัดกระจายเคียงคู่กับพื้นที่เกษตรกรรมเป็นทัศนียภาพที่น่าตื่นตาตื่นใจ

นำท่านเดินทางสู่ **วัดสี่เมือง** หรือวัดศรีเมือง เวียงจันทน์ เป็นพระอารามหลวงของนครหลวงเวียงจันทน์ ที่มีทั้งเกียรติและศักดิ์สิทธิ์ ถือเป็น 1 ใน ศรี 5 ประกอบด้วย ศรีเมือง ศรีพุล ศรีฐาน สิบบัวบาน ศรีหอม ในสมัยโบราณ การทำพิธีสำคัญของกษัตริย์โบราณ ไม่ว่าจะเป็นราชพิธีสำคัญใดๆเช่น การราชาภิเษกขึ้นครองราชย์ จะต้องนำน้ำพุทธรมนต์จาก วัด 5 ศรี ทั้งหมดมาประกอบพิธีพุทธรักษาภิเษก วัดสี่เมืองแห่งนี้นอกจากจะเป็นศาสนสถานในทางบรรพพระพุทธศาสนาแล้ว ยังเป็นสถานที่ตั้งเสาหลักเมืองของนครหลวงเวียงจันทน์ ซึ่งจากตำนานที่ได้รับฟังจากชาวลาวในพื้นที่ทราบว่า การตั้งเสาหลักเมืองในอดีตจะต้องหาคนมาสังเวย คล้ายลักษณะปู่โสมเฝ้าทรัพย์ในอดีตของไทย ที่ต้องสังคนทั้งเป็นหรือฆ่าคนแล้วฝังไว้ในสถานที่นั้น ๆ ทั้งนี้ด้วยความเชื่อที่ว่าเพื่อให้วิญญาณได้กลายร่างเป็นผู้ปกป้องรักษาสถานที่ หรือสมบัติชิ้นนั้น ๆ ตลอดไป ซึ่งในกรณีของลาว จะเป็นการหาคนโดยสมัครใจหากไม่มีผู้ใดเข้าอาสาของวัดที่ถูกเลือกก็จะต้องถูกฝังอยู่



ได้หลุมของเสาหลักเมือง ซึ่งปรากฏว่าเสาหลักเมืองที่กำลังดำเนินการสร้างขึ้นที่บริเวณวัดสี่เมืองแห่งนี้ กลับมีสตรีที่กำลังตั้งท้อง 3 เดือน ขอมกระโดดลงไปหลุมเพื่อให้ตัวเองฝังอยู่ภายใต้เสาหลักเมืองนี้ โดยทราบภายหลังว่าสามีของสตรีคนดังกล่าวเป็นทหารที่เพิ่งเสียชีวิตจากภัยสงคราม ซึ่งทั้งหมดนี้ก็เป็นตำนานที่มาของเสาหลักเมืองที่วัดสี่เมืองแห่งนี้

### กลางวัน

### 10/ บริการอาหารกลางวัน ณ ร้านอาหาร (7)

นำท่านเดินทางชม **พิพิธภัณฑสถานประวัติศาสตร์ หอพระแก้ว เวียงจันทน์** แต่เดิมหอพระแก้วนั้นเคยเป็นวัดหลวงประจำราชวงศ์ของลาว พระเจ้าไชยเชษฐาธิราช มีพระราชประสงค์ให้สร้างขึ้นเมื่อปี พ.ศ. 2108 เพื่อใช้เป็นที่ประดิษฐานพระแก้วมรกตที่ได้อัญเชิญมาจากนครเชียงใหม่ อาณาจักรล้านนา เมื่อต้องเสด็จกลับมาครองราชบัลลังก์ล้านช้างหลังจากที่พระราชบิดาคือพระเจ้าโพธิสารสิ้นพระชนม์ลงในการทำศึกสงครามกับสยาม เมื่อปี พ.ศ. 2322 นครเวียงจันทน์ถูกกองทัพสยามตีแตก กองทัพสยามได้อัญเชิญพระแก้วมรกต พระพุทธรูปศักดิ์สิทธิ์คู่บ้านคู่เมืองของนครเวียงจันทน์ไป พร้อมทั้งกวาดต้อนราชวงศ์ชาวลาวกลับไปยังกรุงเทพมหานครปัจจุบันเป็นที่ถูกบูรณะขึ้นใหม่เกือบทั้งหมด ในปี พ.ศ. 2480-2483 สำหรับส่วนในของพิพิธภัณฑสถานนั้น จัดแสดง พระแท่นบัลลังก์ปิดทองจารึกพระไตรปิฎก ภาษาขอมและกลองสำริดประจำราชวงศ์ลาว สำหรับประติมากรรมทั้งสองเป็นของเก่าที่หลงเหลือมาแต่เดิม บานประตูจำหลักเป็นรูปองค์สมเด็จพระสัมมาสัมพุทธเจ้า บริเวณโดยรอบของหอพระแก้วเจียบสงบ รมเย็นมีโหลขนาดกลางจากทุ่งไหหินในแขวงเชียงขวางวางตั้งอยู่ 1 ใบ อาณาบริเวณรอบ ๆ วัดสี่ทะเลและหอพระแก้วเคยถูกใช้เป็นศูนย์กลางของหน่วยงานปกครองของฝรั่งเศสสมัยอาณานิคมมาก่อน



จากนั้นนำทุกท่านชม **ศูนย์หัตถกรรมเครื่องเงิน** ให้ท่านได้เลือกซื้อสินค้าของฝากของที่ระลึกมากมายซึ่งสินค้าราคาถูกโดยฝีมือคนลาว เช่น ผ้าไหม เครื่องเงิน ของที่ระลึกอื่นๆ



จากนั้นนำท่านเดินทางสู่ **ด่านท่านาแล้ง นครหลวงเวียงจันทน์** แวะ **ดิเวตี้ฟรี** ให้ท่านซื้อสินค้าปลอดภาษี จากนั้นข้ามแม่น้ำโขงด้วยสะพานมิตรภาพไทย-ลาว ชมวิวของแม่น้ำโขง ต่อไปยัง **ด่านพรมแดนหนองคาย** ผ่านพิธีตรวจคน นำท่านเดินทางสู่ **สนามบินอุดรธานี**

21.25 น.

✈️ **เหินฟ้าสู่ กรุงเทพฯ** โดยสายการบิน **THAI AIRWAYS (TG)** เที่ยวบินที่ **TG009**

22.30 น.

เดินทางถึง **ท่าอากาศยานสุวรรณภูมิ** โดยสวัสดิภาพ...พร้อมความประทับใจ.....

\*\*\*\*\*

### อัตราค่าบริการ

| กำหนดการเดินทาง                     | ราคาผู้ใหญ่ | ราคาเด็ก<br>เสริมเตียง | ราคาเด็กไม่<br>เสริมเตียงพักกับ<br>ผู้ใหญ่ 2 ท่าน | พักเดี่ยว |
|-------------------------------------|-------------|------------------------|---|-----------|
| 05 – 07 ก.ค. 69                     | 14,883.-    | 14,883.-               | 13,883.-  | 3,500.-   |
| 13 – 15 ก.ค. 69                     | 14,883.-    | 14,883.-               | 13,883.-  | 3,500.-   |
| 20 – 22 ก.ค. 69                     | 14,883.-    | 14,883.-               | 13,883.-  | 3,500.-   |
| 26 – 28 ก.ค. 69 *วันวันเฉลิมฯ ร.10* | 15,883.-    | 15,883.-               | 14,883.-  | 3,500.-   |
| 02 – 04 ส.ค. 69                     | 14,883.-    | 14,883.-               | 13,883.-  | 3,500.-   |
| 10 – 12 ส.ค. 69 *วันแม่แห่งชาติ*    | 15,883.-    | 15,883.-               | 14,883.-  | 3,500.-   |
| 20 – 22 ส.ค. 69                     | 14,883.-    | 14,883.-               | 13,883.-  | 3,500.-   |
| 27 – 29 ส.ค. 69                     | 14,883.-    | 14,883.-               | 13,883.-  | 3,500.-   |

|                                    |          |          |          |         |
|------------------------------------|----------|----------|----------|---------|
| 01 – 03 ก.ย. 69                    | 13,883.- | 13,883.- | 12,883.- | 3,500.- |
| 10 – 12 ก.ย. 69                    | 14,883.- | 14,883.- | 13,883.- | 3,500.- |
| 21 – 23 ก.ย. 69                    | 13,883.- | 13,883.- | 12,883.- | 3,500.- |
| 27 – 29 ก.ย. 69                    | 14,883.- | 14,883.- | 13,883.- | 3,500.- |
| 04 – 06 ต.ค. 69                    | 14,883.- | 14,883.- | 13,883.- | 3,500.- |
| 11 – 13 ต.ค. 69 *วันนวมินทรมหาราช* | 15,883.- | 15,883.- | 14,883.- | 3,500.- |
| 21 – 23 ต.ค. 69 *วันปิยมหาราช*     | 15,883.- | 15,883.- | 14,883.- | 3,500.- |
| 28 – 30 ต.ค. 69                    | 14,883.- | 14,883.- | 13,883.- | 3,500.- |
| 04 – 06 พ.ย. 69                    | 14,883.- | 14,883.- | 13,883.- | 3,500.- |
| 15 – 17 พ.ย. 69                    | 14,883.- | 14,883.- | 13,883.- | 3,500.- |
| 25 – 27 พ.ย. 69                    | 14,883.- | 14,883.- | 13,883.- | 3,500.- |
| 03 – 05 ธ.ค. 69 *วันพ่อแห่งชาติ*   | 15,883.- | 15,883.- | 14,883.- | 3,500.- |
| 09 – 11 ธ.ค. 69 *วันรัฐธรรมนูญ*    | 15,883.- | 15,883.- | 14,883.- | 3,500.- |
| 14 – 16 ธ.ค. 69                    | 13,883.- | 13,883.- | 12,883.- | 3,500.- |
| 23 – 25 ธ.ค. 69                    | 16,883.- | 16,883.- | 15,883.- | 3,500.- |

**\*\*ไม่ใช้ตัวเครื่องบิน ไป – กลับ หักออก 2,000 บาท\*\* (กรุณาสอบถามเจ้าหน้าที่ก่อนทำการจอง)**

**\*\*6 ท่าน การันตีออกเดินทาง กรณีจองไม่ครบตามจำนวนที่กำหนดไว้ขอยกเลิกการเดินทาง**

**หรือแนะนำรายการอื่นแทน หรือ คืนเงินมัดจำเต็มจำนวน\*\***

**โปรดตรวจสอบ Passport : จะต้องมีอายุคงเหลือ ณ วันเดินทางมากกว่า 6 เดือนขึ้นไป**

**และเหลือหน้ากระดาษอย่างต่ำ 2 หน้าหากไม่มั่นใจโปรดสอบถาม**

**\*\*โปรแกรมอาจมีการสลับปรับเปลี่ยนตามความเหมาะสมตามสถานการณ์หน้างานโดยคำนึงถึงประโยชน์ลูกค้า\*\***

ค่าทิปพนักงานขับรถ หัวหน้าทัวร์ และ มัคคุเทศก์ท้องถิ่น ตามธรรมเนียม **1,000 บาท** ต่อ ทริป ต่อ ลูกค้า ผู้เดินทาง 1 ท่าน รวมไปถึงเด็ก ยกเว้นเด็กอายุไม่ถึง 2 ปี ณ วันเดินทางกลับ (Infant) ทั้งนี้ท่านสามารถให้มากกว่านี้ได้ตามความเหมาะสมและความพึงพอใจของท่าน โดยส่วนนี้ ทางบริษัทขอสงวนสิทธิ์ในการเรียกเก็บก่อนเดินทางทุกท่าน ที่สนามบิน ในวันเช็คอิน

## ✔ อัตราค่าบริการรวม ✔

-  ตัวเครื่องบินไป-กลับพร้อมคณะ
-  ค่าอาหารตามที่รายการระบุ
-  ภาษีสนามบิน
-  รถนำเที่ยวตลอดการเดินทาง
-  น้ำหนักกระเป๋าสัมภาระเป็นไปตามสายการบินกำหนด
-  ค่าเข้าชมสถานที่ต่างๆ ตามที่รายการระบุ
-  ที่พักตามที่ระบุในรายการ
-  ค่าจ้างมัคคุเทศก์
-  น้ำดื่มวันละ 1 ขวดต่อท่าน
-  ค่าประกันอุบัติเหตุ
- เป็นไปตามเงื่อนไขกรมธรรม์กำหนด

## ✘ อัตราค่าบริการไม่รวม ✘

-  ค่าใช้จ่ายส่วนตัวนอกเหนือจากรายการที่ระบุ เช่น ค่าทำหนังสือเดินทาง ค่าโทรศัพท์ ค่าอินเทอร์เน็ต ค่าซักรีด มินิบาร์ในห้องพัก
-  ค่าดำเนินการอื่นๆ สำหรับผู้ที่ไม่ได้ถือหนังสือเดินทางสัญชาติไทย
-  ค่าบริการเพิ่มเติมของสายการบิน เช่น ที่นั่ง อาหาร วิลแชร์ และบริการเสริมอื่นๆ
-  ค่าอาหารนอกเหนือรายการที่ทัวร์กำหนด หรือรายการอาหารพิเศษ เช่น อาหารเจ อาหารมังสวิรัต อาหารทะเล เป็นต้น
-  VAT 7% และภาษีหัก ณ ที่จ่าย 3% กรณีต้องการออกใบเสร็จรับเงินในนามบริษัท
-  ค่าทิปไกด์ หัวหน้าทัวร์และคนขับรถ 1,000 บาท ต่อท่าน ต่อทริป

## เงื่อนไขการจอง

### มัดจำ

กรุณาทำการจองล่วงหน้าอย่างน้อย 30 วัน ก่อนออกเดินทาง  
พร้อมชำระเงินมัดจำครั้งที่ 1 ท่านละ 10,000 บาท  
หลังจากส่งเอกสารยืนยันการจอง 2 วัน

### ส่วนที่เหลือ

กรุณาชำระค่าทัวร์ส่วนที่เหลืออย่างน้อย 20 วัน ก่อนออกเดินทาง  
หากท่านไม่ชำระภายในระยะเวลาที่บริษัทกำหนด ทางบริษัทจะ  
ถือว่าท่านสละสิทธิ์ยกเลิกการเดินทาง และ ขอสงวนสิทธิ์ไม่  
สามารถคืนเงินมัดจำให้ท่านได้ไม่ว่าส่วนในส่วนหนึ่งก็ตาม

ยกเว้นโปรแกรมราคาพิเศษ ทางบริษัทขอสงวนสิทธิ์เรียกเก็บค่าบริการ เต็มจำนวน เท่านั้น

บริษัทขอสงวนสิทธิ์ : ทางบริษัทฯ ขอสงวนสิทธิ์ในการสลับโปรแกรมทัวร์ตามความเหมาะสม  
โดยไม่แจ้งให้ทราบล่วงหน้า

อันเนื่องมาจากเหตุการณ์ต่าง ๆ ที่อาจเกิดขึ้นจากเหตุสุดวิสัย เช่น เหตุการณ์ทางธรรมชาติ การเมือง  
สภาพการจราจรทั้งทางบกและทางอากาศ สถานะห้องพักรวมของแต่ละโรงแรมรวมไปถึงสภาพอากาศที่ไม่เอื้ออำนวย  
ทั้งนี้ทางเราจะคำนึงถึงความปลอดภัยและผลประโยชน์ของลูกค้าเป็นสำคัญและการบริการของรถบัสนำเที่ยวตาม  
กฎหมายของแต่ละประเทศ สามารถให้บริการวันละ 10 ชั่วโมง มีอาจเพิ่มเวลาได้ โดยมีคนขับและคนขับ  
จะเป็นผู้บริหารเวลาตามความเหมาะสม ทั้งนี้ขึ้นอยู่กับสภาพการจราจรในวันเดินทางนั้น ๆ เป็นหลัก จึงขอสงวน  
สิทธิ์ในการปรับเปลี่ยนเวลาท่องเที่ยวตามสถานที่ในโปรแกรมการเดินทาง

## ✕ เงื่อนไขการยกเลิกการเดินทาง ✕

|  |   |
|--|---|
| ยกเลิกก่อนการเดินทาง<br>ตั้งแต่ 30 วันขึ้นไป | คืนเงินค่าทัวร์โดยหักค่าใช้จ่ายที่เกิดขึ้นจริง<br>*ในกรณีที่วันเดินทางตรงกับวันหยุดนักขัตฤกษ์<br>ต้องยกเลิกก่อน 45 วัน* |
| ยกเลิกก่อนการเดินทาง<br>15-29 วัน            | คืนเงิน 50% ของค่าทัวร์ หรือหักค่าใช้จ่ายตามจริง<br>เช่น ค่ามัดจำตัวเครื่องบิน โรงแรม<br>และค่าใช้จ่ายจำเป็นอื่นๆ       |
| ยกเลิกก่อนการเดินทาง<br>น้อยกว่า 15 วัน      | ขอสงวนสิทธิ์ไม่คืนเงินค่าทัวร์ที่ชำระแล้วทั้งหมด  |

WHOLESALE & LAND

กรณีมีเหตุยกเลิกทัวร์ โดยไม่ใช่ความผิดของบริษัททัวร์ เช่น มีนโยบายห้ามการเข้าออก  
ของแต่ละประเทศ หรือการยกเลิกเที่ยวบินโดยสายการบิน บริษัทจะเก็บเป็นเครดิตหรือ  
เลื่อนการเดินทางในพีเรียดถัดไปให้กับลูกค้า โดยยึดตามนโยบายของสายการบินและโรงแรม  
และไม่สามารถคืนเงินได้ทุกกรณี



## ทางบริษัทฯ ขอสงวนสิทธิ์ความรับผิดชอบใด ๆ



### ทั้งสิ้นในกรณีดังต่อไปนี้

- 1 หากเกิดกรณีความล่าช้าจากสายการบิน, การประท้วง, การนัดหยุดงาน, การก่อกวน, การปิดด่าน, ภัยธรรมชาติ หรือกรณีที่ท่านถูกปฏิเสธการเข้าหรือออกเมืองจากเจ้าหน้าที่ตรวจคนเข้าเมืองหรือเจ้าหน้าที่กรมแรงงานทั้งจากไทยและต่างประเทศ ซึ่งอยู่นอกเหนือความรับผิดชอบของบริษัทฯ
- 2 หากท่านใช้บริการของทางบริษัทฯ ไม่ครบ อาทิ ไม่เที่ยวบางรายการ, ไม่ทานอาหารบางมื้อ เพราะค่าใช้จ่ายทุกอย่างทางบริษัทฯ ได้ชำระค่าใช้จ่ายให้ตัวแทนต่างประเทศแบบเหมาขาดก่อนออกเดินทางแล้ว
- 3 หากเกิดทรัพย์สินสูญหายจากการโจรกรรมและ/หรือ เกิดอุบัติเหตุสูญหายที่เกิดจากความประมาทของตัวนักท่องเที่ยวเอง
- 4 ตัวเครื่องบินเป็นตัวราคาพิเศษ หากท่านไม่เดินทางพร้อมคณะไม่ว่าจะด้วยเหตุใดก็ตามไม่สามารถนำมาเลื่อนวันเดินทางหรือคืนเงินได้
- 5 หนังสือเดินทางต้องมีอายุเหลือใช้งานอย่างน้อย 6 เดือน บริษัทฯ ไม่รับผิดชอบหากอายุเหลือไม่ถึงและไม่สามารถเดินทางออกนอกประเทศได้



## ข้อมูลสำคัญเกี่ยวกับโรงแรมที่พักที่ท่านควรทราบ

1. เนื่องจากการวางแผนผังห้องพักของแต่ละโรงแรมแตกต่างกัน เช่น ห้องพักแบบห้องเดี่ยว (Single) ห้องพักแบบห้องคู่ 2 ท่าน (Twin/Double) และ ห้องพักแบบ 3 ท่าน / 3 เตียง (Triple Room) จึงอาจทำให้ห้องพักแต่ละประเภท อาจจะไม่ติดกัน หรืออยู่คนละชั้นกัน และบางโรงแรมอาจจะไม่มีห้องพักแบบ 3 ท่าน ซึ่งถ้าต้องการเข้าพัก 3 ท่าน อาจจะต้องเป็น 1 เตียงใหญ่ กับ 1 เตียงพับเสริม หรือ อาจมีความจำเป็นต้องแยกห้องพักเป็นห้องคู่ 1 ห้อง (Twin/Double) และ ห้องเดี่ยว 1 ห้อง (Single) ไม่ว่ากรณีใดๆ ทางบริษัทสงวนสิทธิ์ในการเรียกเก็บค่าบริการเพิ่มตามจริงที่เกิดขึ้นจากนักท่องเที่ยว
2. กรณีที่มีงานจัดประชุมนานาชาติ (Trade Fair) เป็นผลให้ค่าโรงแรมสูงขึ้นมาก และห้องพักในเมืองเต็ม บริษัทฯ ขอสงวนสิทธิ์ในการปรับเปลี่ยน หรือย้ายเมืองเพื่อให้เกิดความเหมาะสม
3. โดยส่วนใหญ่ตามธรรมเนียม ของห้องพักจะเป็นห้องพักที่ห้ามสูบบุหรี่ในห้อง (Non Smoking Room) โดยทางโรงแรมอาจมีการติดตั้งอุปกรณ์ดับจับควันไว้ในห้อง กรณีที่มีที่มีการลักลอบสูบบุหรี่ในห้องพัก และถูกตรวจสอบได้ ผู้เข้าพักจำเป็นต้องชำระค่าปรับกับกับโรงแรมโดยตรง โดยค่าปรับขึ้นอยู่กับเงื่อนไขของแต่ละโรงแรม



## ข้อมูลสำคัญเกี่ยวกับสายการบินที่ท่านควรทราบ

1. เกี่ยวกับที่นั่งบนเครื่องบิน เนื่องจากบัตรโดยสาร เป็นแบบหมู่คณะ (ราคาพิเศษ) สายการบินจึงขอสงวนสิทธิ์ในการเลือกที่นั่งบนเครื่องบินทุกกรณี แต่ทางบริษัทจะพยายามให้มากที่สุด ให้ลูกค้าผู้เดินทางที่มาด้วยกันได้นั่งด้วยกัน หรือใกล้กันให้มากที่สุดเท่าที่จะสามารถทำได้
2. กรณีที่ท่านเป็นมุสลิม หรือ นับถือศาสนาอิสลาม หรือ แพ้อาหารบางประเภท โปรดระบุมาให้ชัดเจนในขั้นตอนการจอง กรณีที่แจ้งล่วงหน้าก่อนเดินทางกะทันหัน อาจมีค่าใช้จ่ายเพิ่มเพื่อชำระกับเมนูใหม่ที่ต้องการ เพราะเมนูเดิมของคณะไม่สามารถยกเลิกได้
3. บางสายการบินอาจมีเงื่อนไขเกี่ยวกับการให้บริการอาหารบนเครื่องบินแตกต่างกัน ขอให้ท่านทำความเข้าใจถึงวัฒนธรรมประจำชาติ ของแต่ละสายการบินที่กำลังให้บริการท่านอยู่
4. สายการบินอาจมีการงดเสิร์ฟอาหาร และเครื่องดื่ม หรือเปลี่ยนแปลงรูปแบบอาหาร ขึ้นอยู่กับสายการบินเป็นผู้กำหนด



## ตัวอย่างการส่งสำเนาพาสปอร์ต



การส่งสำเนาพาสปอร์ตจำเป็นต้องส่งให้เห็นทั้งสองฝั่งอย่างชัดเจน



หนังสือเดินทางต้องมีอายุเหลือใช้งานอย่างน้อย 6 เดือน  
บริษัทฯ ไม่รับประกันหากอายุเหลือไม่ถึงตามที่กำหนด  
และไม่สามารถเดินทางออกนอกประเทศได้

